

**Basko**  
Healthcare

# Orthèses de la main/du poignet

Soins de l'extrémité supérieure

[basko.com](http://basko.com)



# Soins de l'extrémité supérieure

## Produit

## Page

### Soins pour enfants

Sélection Thumb orthèse de pouce pour enfants

4

Sélection Wrist orthèse de poignet pour enfants

6

### Soins pour adultes

CMCcare Orthèse de pouce

8

Rhizocare Orthèse de pouce avec bracelet

10

Airmed Orthèse de pouce

12

Airmed Orthèse de poignet

14

Vission attelle de doigts

16

Wrist Lacer 2.0 Orthèse de poignet sans pouce

18

Ryno Lacer 2.0 Orthèse de poignet avec pouce

20

Orthèse de la main/du poignet semi-circulaire

22

S.O.T Orthèse de repos poignet-main

24

Coudière (orthèse tunnel cubital)

26

Bandage Mottio - Epicondylite

27

# Sélection Thumb

## Orthèse de pouce pour enfants

Cette orthèse de pouce, spécialement conçue pour les enfants, est utilisée à la fois pour un traitement conservateur et post-opératoire pour immobiliser l'articulation en selle du pouce. L'orthèse stabilise et limite la mobilité du pouce, pas celle de l'articulation du poignet. Le pouce et la main sont placés dans une position de fonctionnement, tout en maintenant la fonction de préhension.

### Fonction du produit

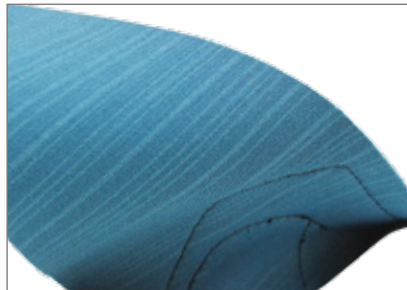
- Stabilisation de l'articulation en selle du pouce
- Réduire le nombre de mouvement de l'articulation
- Prévenir les déformations

### Caractéristiques

- Forme anatomique
- Bande du pouce réglable
- Modèle d'enroulement avec fermeture velcro pour un enfilage facile
- Matériaux : polyester, lycra, nylon et spandex
- Couleurs : noir/bleu pétrole

### Indications

- Arthrogryposis multiplex congenita (ICD10: Q74.3)
- Paralysie cérébrale (ICD10: G80.8)
- Lésion du plexus brachial (ICD10: G54.0)
- Rhumatisme (ICD10: M13)
- Rhumatisme, non spécifié : main [doigts, articulation du carpe et du poignet] (ICD10: M79.04)



### Tableau des tailles - Sélection Thumb orthèse de pouce pour enfants

Numéro d'article		Unité	Taille	Longueur	Taille du poignet	Mesurer
droite	gauche					
35300R-XXS	35300L-XXS	Pièce	XX-small	11 cm	8 - 11 cm	
35300R-XS	35300L-XS	Pièce	X-small	13,5 cm	8 - 11 cm	
35300R-S	35300L-S	Pièce	small	14,5 cm	10 - 12 cm	
35300R-M	35300L-M	Pièce	medium	17 cm	12 - 14 cm	
35300R-L	35300L-L	Pièce	large	17,5 cm	14 - 16 cm	

Mesures : circulaires sur la partie la plus large du poignet.



# Sélection Wrist

## Wrist orthèse de poignet pour enfants

Cette orthèse de poignet, spécialement conçue pour les enfants, est utilisée à la fois pour un traitement conservateur et post-opératoire et soutient l'articulation douloureuse du poignet. Le matériau utilisé ne s'effiloche pas, ce qui rend superflue la bande ourlée; le concept reste mince tout en offrant beaucoup de confort.

### Fonction du produit

- Stabilisation de l'articulation du poignet
- Réduire le nombre de mouvement de l'articulation
- Prévenir les déformations

### Indications

- Arthrite rhumatoïde (main) (ICD10: M06.93)
- Paralysie cérébrale (ICD10: G80.9)
- Dystonie (ICD10: G24)

### Caractéristiques

- Forme anatomique
- Bande du pouce réglable
- Fermeture à lacets pour un enfilage facile
- Baleine flexible palmaire intégrée
- Matériaux : polyester, lycra, nylon, spandex et aluminium
- Couleurs : noir/bleu pétrole



### Tableau des tailles - Sélection Wrist orthèse de poignet pour enfants

Numéro d'article		Unité	Taille	Taille du poignet	Mesurer
droite	gauche				
35305R-S	35305L-S	Pièce	small	10 - 12 cm	
35305R-M	35305L-M	Pièce	medium	12 - 14 cm	
35305R-L	35305L-L	Pièce	large	14 - 16 cm	

Mesures : circulaires sur la partie la plus large du poignet.

# CMCcare

## Orthèse de pouce

L'orthèse de pouce CMCcare convient pour une utilisation quotidienne et/ou prolongée et se caractérise par un haut degré d'efficacité, de confort et de qualité, en vue de maintenir une fonction maximale de la main.

### Fonction du produit

- Stabilisation de l'articulation en selle du pouce
- Le positionnement du pouce en mode fonctionnel

### Caractéristiques

- Position du pouce variable par sens de traction modifiable
- Forme anatomique
- Baleines en aluminium intégrées
- Fermeture velcro réglable
- Maintien de la fonction de préhension
- Matériaux : plastique TPU, nylon et aluminium
- Couleur: gris/noir

### Indications

- Arthrose (pouce) (ICD10: M19.94)
- Instabilité de l'articulation de base du pouce (CMC-I) (ICD10: M25.34)
- Rhizartrose (ICD10: M18)



### Tableau des tailles - CMCcare Orthèse de pouce

Numéro d'article		Unité	Taille	Taille de la main	Taille
droite	gauche				
8712R-S	8712L-S	Pièce	small	16,0 - 19,5 cm	
8712R-M	8712L-M	Pièce	medium	19,5 - 22,5 cm	
8712R-L	8712L-L	Pièce	large	22,5 - 26,0 cm	

Mesurer : le contour de la main centrale, sous les jointures des doigts.





# Rhizocare

## Orthèse de pouce avec bracelet

L'orthèse de pouce est utilisée à la fois pour un traitement conservateur et post-opératoire et sert à immobiliser le poignet, le pouce, l'articulation en selle et l'articulation de base du pouce.

### Fonction du produit

- Stabilisation de l'articulation en selle du pouce et de l'articulation de base
- Réduire le nombre de mouvement de l'articulation
- Prévenir les déformations

### Indications

- Arthrite rhumatoïde (ICD10: M06.9)
- Rupture ligamentaire pouce de skieur (ICD10: S63.61)
- Distorsion (ICD10: S.63.60)
- Parésie radiale (ICD10: G56.3)
- Irritation des tissus mous (main) (ICD10: T14.00)

### Caractéristiques

- Forme anatomique
- Baleine en aluminium intégrée
- Bande du pouce réglable
- Matériaux : polyester, nylon et aluminium
- Couleur: noir



Tableau des tailles - Rhizocare Orthèse de pouce avec bracelet

Numéro d'article		Taille	Longueur	Taille du poignet (Taille 1)	Mesurer
droite	gauche				
8711R-S	8711L-S	small	16,5 cm	12 - 15 cm	
8711R-M	8711L-M	medium	16,5 cm	15 - 17 cm	
8711R-L	8711L-L	large	16,5 cm	17 - 19 cm	
8711R-XL	8711L-XL	X-large	16,5 cm	19 - 21 cm	

Mesures : circulaires sur la partie la plus large du poignet.

# Airmed

## Orthèse du pouce

L'orthèse du pouce Airmed est utilisée à la fois pour un traitement conservateur et post-opératoire. Cette orthèse confortable stabilise et limite la quantité de mouvements du pouce au moyen d'une baleine métallique intégrée bilatérale. L'orthèse peut être portée à la fois à droite et à gauche, et elle est fermée par une bande velcro semi-élastique. La mobilité du poignet n'est pas limitée.

### Fonction du produit

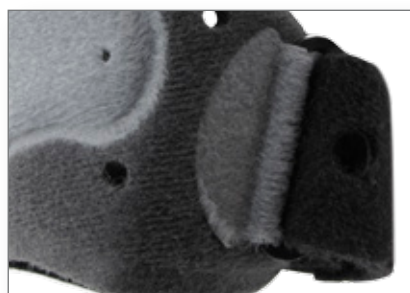
- Stabilisation de l'articulation en selle du pouce
- Réduire le nombre de mouvements
- Prévenir les déformations

### Caractéristiques

- Confortable et stable
- Baleine bilatérale anatomique
- Fermeture velcro semi-élastique avec passant
- Se porte à gauche et à droite
- Partiellement perforée pour ventilation
- Matériaux : polyamide, polyuréthane et métal
- Couleurs : gris-noir / beige

### Indications

- Arthrose (pouce) (ICD10: M19.94)
- Rupture ligamentaire pouce de skieur (ICD10: S63.61)
- Distorsion (main) (ICD10: T14.3)
- Tendopathie (ICD10: M77)
- Stabilisation de l'articulation en selle



### Tableau des tailles - Airmed Orthèse de pouce

Numéro d'article	Unité	Couleur	Taille	Côté	Taille du poignet	Mesurer
AM202-S	Pièce	beige	small	universelle	14 - 18 cm	
AM202-L	Pièce	beige	large	universelle	18 - 22 cm	
AM202G-S	Pièce	gris-noir	small	universelle	14 - 18 cm	
AM202G-L	Pièce	gris-noir	large	universelle	18 - 22 cm	

Mesures : circulaires sur la partie la plus large du poignet.



# Airmed

## Orthèse de poignet

Cette orthèse de poignet est prévue comme maintien en cas de douleurs du poignet et convient à la fois pour un traitement conservateur et postopératoire. Cette orthèse confortable stabilise et limite la quantité de mouvements du poignet au moyen de 4 baleines en métal malléables, 4 dorsales et 1 palmaire. Confort de port élevé et agréable pour les patients. L'orthèse convient particulièrement pour les affections rhumatismales. Cette orthèse de poignet est facilement extensible avec un accessoire très pratique en une orthèse de poignet avec pouce fermé.

### Fonction du produit

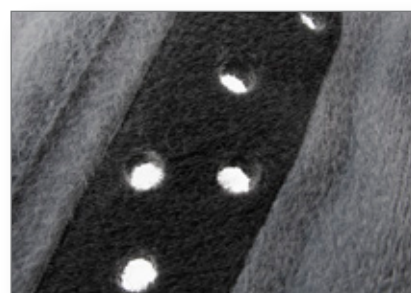
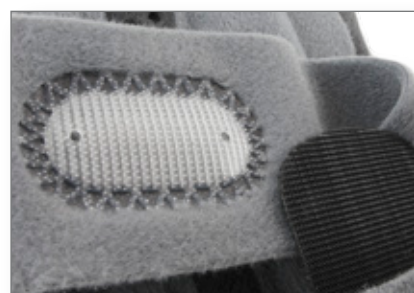
- Stabilisation de l'articulation du poignet
- Prévenir les déformations
- Réduire le nombre de mouvement de l'articulation

### Caractéristiques


- Confortable et stable
- 4 baleines dorsales
- 1 baleine palmaire
- Fermeture facile avec bandes velcro
- Partiellement perforée pour ventilation
- Matériaux : polyamide, polyuréthane et métal
- Couleurs : gris noir

### Indications

- Apoplexie (AVC) (ICD10: I64)
- Arthrite (main) (ICD10: M13.94)
- Syndrome du canal carpien (ICD10: G56.0)
- Distorsion (main) (ICD10: T14.3)
- Parésie radiale (ICD10: G56.3)
- Irritation des tissus mous (main) (ICD10: T14.00)



### Tableau des tailles - Airmed Orthèse de poignet

Numéro d'article		Unité	Taille	Longueur	Taille du poignet	Mesurer
droite	gauche					
AM204GR-S	AM204GL-S	Pièce	small	21 cm	14 - 18 cm	
AM204GR-L	AM204GL-L	Pièce	large	21 cm	18 - 22 cm	

Mesures : circulaires sur la partie la plus large du poignet.



### Accessoires

#### Airmed Immobilisateur de pouce

Le dispositif d'immobilisation du pouce est placé simplement avec une velcro sur l'orthèse de poignet, et est pourvu d'une baleine métallique intégrée. La fonctionnalité de l'orthèse est ainsi étendue et l'orthèse stabilise aussi le pouce, l'articulation en selle et l'articulation de la base du pouce.

### Tableau des tailles - Airmed Immobilisateur de pouce

Numéro d'article	Unité	Taille	Longueur
AM201G	Pièce	universelle	12 cm



# Vission

## Vission Finger Splint

Cette orthèse est utilisée pour immobiliser les doigts à la suite d'un traumatisme ou d'une intervention chirurgicale pour prévenir les contractures des articulations des doigts. L'orthèse peut également être utilisée comme un traitement conservateur du syndrome de Dupuytren, ou pour des maladies dans lesquelles l'immobilisation temporaire des doigts est nécessaire.

### Fonction du produit

- Conserve le poignet, le pouce et les doigts en position de repos
- Soutient les muscles du thénar
- Maintient la flexibilité des longs fléchisseurs

### Avantages dans la réalisation des objectifs de thérapie

- Amélioration de la mobilité de la main
- Amélioration de la circulation sanguine
- Alignement biomécanique correct des articulations

### Caractéristiques

- Pré-formé en mode de fonctionnement (réglable)
- Design épuré avec un maximum de soutien et de stabilité
- Pourvu d'un revêtement et de bandes velcro pour un confort optimal
- Matériaux : Polyamide, élasthanne, polyuréthane et aluminium. Sans latex
- Couleurs : noir/beige

### Indications

- Arthrose (main) (ICD10: M19.94)
- Syndrome Dupuytren (ICD10: M72.0)
- Trigger Finger (ICD10: M65.3)
- Traumatisme



### Tableau des tailles - Vission Finger Splint

Numéro d'article	Unité	Taille	Côté	Taille du poignet	Mesurer
46020-S	Pièce	small	universelle	< 16 cm	
46020-M	Pièce	medium	universelle	16 - 19 cm	
46020-L	Pièce	large	universelle	> 19 cm	

Mesures : circulaires sur la partie la plus large du poignet.





# Wrist Lacer 2.0

## Orthèse de poignet sans pouce

L'orthèse Wrist Lacer est prévue comme maintien en cas de douleurs du poignet et convient à la fois pour un traitement conservateur et postopératoire. L'orthèse assure une bonne circulation de l'air, de sorte que l'orthèse est agréable et confortable à porter.

### Fonction du produit

- Stabilisation de l'articulation du poignet
- Réduire le nombre de mouvement de l'articulation
- Prévenir les déformations

### Caractéristiques

- Forme anatomique
- Circulation de l'air optimale
- Bande du pouce réglable
- Fermeture à lacets unique pour un enfilage facile
- Des baleines en aluminium supplémentaires sur la paume et le dos de la main assurent un maintien équilibré
- Matériaux : Daim plastique perforé avec un feutre en polypropylène
- Couleur : noir

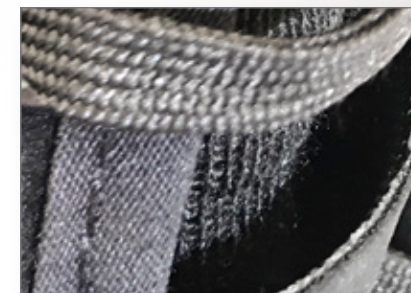
### Indications

- Apoplexie (AVC) (ICD10: I64)
- Arthrite rhumatoïde (main)(ICD10: M06.93)
- Syndrome du canal carpien (ICD10: G56.0)
- Distorsion (main) (ICD10: T14.3)
- Syndrome de compression médullaire (ICD10: G56.1)
- Parésie radiale (ICD10: G56.3)
- Irritation des tissus mous (main) (ICD10: T14.00)

### Tableau des tailles - Wrist Lacer 2.0 orthèse de poignet sans pouce

Numéro d'article		Unité	Taille	Longueur	Taille du poignet	Mesurer
droite	gauche					
8239.2R-XXS	8239.2L-XXS	Pièce	XX-small	20,5 cm	< 12 cm	
8239.2R-XS	8239.2L-XS	Pièce	X-small	20,5 cm	12 - 14 cm	
8239.2R-S	8239.2L-S	Pièce	small	20,5 cm	14 - 16 cm	
8239.2R-M	8239.2L-M	Pièce	medium	20,5 cm	16 - 18 cm	
8239.2R-L	8239.2L-L	Pièce	large	20,5 cm	18 - 20 cm	
8239.2R-XL	8239.2L-XL	Pièce	X-large	20,5 cm	20 - 22 cm	
82395.2R-XS	82395.2L-XS	Pièce	X-small	20,5 cm	12 - 14 cm	
82395.2R-S	82395.2L-S	Pièce	small	26,5 cm	14 - 16 cm	
82395.2R-M	82395.2L-M	Pièce	medium	26,5 cm	16 - 18 cm	
82395.2R-L	82395.2L-L	Pièce	large	26,5 cm	18 - 20 cm	
82395.2R-XL	82395.2L-XL	Pièce	X-large	26,5 cm	20 - 22 cm	

Mesures : circulaires sur la partie la plus large du poignet.





# Ryno Lacer 2.0

## Orthèse de poignet avec pouce

L'orthèse Ryno est destinée au soutien du poignet et du pouce douloureux. Cette orthèse convient à la fois en chirurgie conservatrice et en post-opératoire et sert à immobiliser le poignet, le pouce, l'articulation en selle et l'articulation de base du pouce. L'orthèse convient particulièrement pour les affections rhumatismales. Confort de port élevé et agréable pour les patients.

### Fonction du produit

- Stabilisation du poignet, l'articulation en selle du pouce et l'articulation de base
- Réduire le nombre de mouvement de l'articulation
- Prévenir les déformations

### Caractéristiques

- Forme anatomique
- Circulation de l'air optimale
- Bande du pouce réglable
- Fermeture à lacets unique pour un enfilage facile
- Des baleines en aluminium supplémentaires sur la paume et le dos de la main assurent un maintien équilibré
- Matériaux : plastique et polypropylène
- Couleur : noir

### Indications

- Apoplexie (AVC) (ICD10: I64)
- Arthrite rhumatoïde (main) (ICD10: M06.93)
- Syndrome du canal carpien (ICD10: G56.0)
- Distorsion (main) (ICD10: T14.3)
- Syndrome de compression médullaire (ICD10: G56.1)
- Parésie radiale (ICD10: G56.3)
- Irritation des tissus mous (main) (ICD10: T14.00)

### Tableau des tailles - Ryno Lacer 2.0 Orthèse de poignet avec pouce

Numéro d'article		Unité	Taille	Longueur	Taille du poignet	Mesurer
droite	gauche					
82397.2R-XS	82397.2L-XS	Pièce	X-small	19 cm	12 - 14 cm	
82397.2R-S	82397.2L-S	Pièce	small	19 cm	14 - 16 cm	
82397.2R-M	82397.2L-M	Pièce	medium	19 cm	16 - 18 cm	
82397.2R-L	82397.2L-L	Pièce	large	19 cm	18 - 20 cm	
82397.2R-XL	82397.2L-XL	Pièce	X-large	19 cm	20 - 22 cm	
82398.2R-XS	82398.2L-XS	Pièce	X-small	22,5 cm	12 - 14 cm	
82398.2R-S	82398.2L-S	Pièce	small	22,5 cm	14 - 16 cm	
82398.2R-M	82398.2L-M	Pièce	medium	22,5 cm	16 - 18 cm	
82398.2R-L	82398.2L-L	Pièce	large	22,5 cm	18 - 20 cm	
82398.2R-XL	82398.2L-XL	Pièce	X-large	22,5 cm	20 - 22 cm	

La longueur mentionnée est la longueur palmaire.



# Orthèse de la main/du poignet (semi-circulaire)

## Orthèse de la main/du poignet semi-circulaire

Cette orthèse de poignet semi-circulaire est utilisée à la fois pour un traitement conservateur et post-opératoire. L'orthèse soutient le poignet, le pouce et les doigts.

### Fonction du produit

- Réduire le nombre de mouvement de l'articulation

### Caractéristiques

- 3 bandes velcro dorsales
- Matériaux : plastique moulable thermoplastique
- Couleur : Beige

### Indications

- Arthrite (main) (ICD10: M19.94)
- Syndrome du canal carpien (ICD10: G56.0)
- Distorsion (main) (ICD10: T14.3)
- Irritation des tissus mous (main) (ICD10: T14.00)



### Tableau des tailles - Orthèse de la main/du poignet semi-circulaire

Numéro d'article		Unité	Taille	Largeur de la main	Mesurer
droite	gauche				
8709R-S	8709L-S	Pièce	small	7 - 8 cm	
8709R-M	8709L-M	Pièce	medium	8 - 9 cm	
8709R-L	8709L-L	Pièce	large	9 - 10 cm	

Mesures : circulaires sur la partie la plus large de la main.



# S.O.T

## Orthèse de repos poignet-main



L'orthèse de repos poignet/main S.O.T est utilisée en cas de déformations de la main et du poignet - entre autres, suite à une paralysie flasque ou spasmodique - et veille à ce que la mobilité du poignet et la main soit maintenue et améliorée. Grâce à l'utilisation de cette orthèse, le poignet se trouve dans une position neutre. Ce positionnement biomécanique correct stimule la relaxation des articulations du poignet /des doigts.

### Fonction du produit

- Conserve le poignet, le pouce et les doigts en position de repos
- Soutient les muscles du théнар
- Maintient et améliore la flexibilité des longs fléchisseurs
- Prévient / réduit le risque d'œdème

### Caractéristiques

- Confectionné pour l'adaptation à l'individu
- Peut être combiné avec une cale ou un séparateur de doigts
- Aucune restriction de poids du corps
- Matériaux : polyester, nylon et spandex
- Couleur: Noir

### Indications

- Apoplexie (AVC) (ICD10: I64)
- Arthrite rhumatoïde (ICD10: M06.9)
- Paralysie cérébrale (ICD10: G80.9)
- Dystrophie musculaire (ICD10: G71.0)
- OEdème (ICD10: R60.9)
- Syndrome du plexus brachial (ICD10: G54.0)
- Parésie radiale (ICD10: G56.3)

### Accessoires

#### Cale MCP



La cale-MCP est placée quand un allongement plus élevé est souhaité.

#### Séparateur de doigts



Le séparateur de doigts est utilisé pour éviter une irritation de la peau entre les doigts et pour créer un meilleur positionnement des doigts en cas de déviation ulnaire/radiale.

#### Bracelet



Ce bracelet non élastique est utilisé pour plus de pression circulaire, par exemple en cas de spasticité, autour de l'articulation du poignet.



#### Tableau des tailles - S.O.T Orthèse de repos poignet-main

Numéro d'article droite	Unité gauche	Unité	Taille	Largeur de la main (Taille 1)	Distance du poignet à l'extrémité des doigts (Taille 2)	Mesurer
28710R-S	28710L-S	Pièce	small	8.5 mm	8.5 mm	
28710R-M	28710L-M	Pièce	medium	70 - 85 mm	< 200 mm	
28710R-L	28710L-L	Pièce	large	80 - 90 mm	< 210 mm	

Taille : mesurer la partie plus large partie de la main et du poignet et la distance du poignet aux doigt le plus long.

#### Tableau des tailles - Accessoires

Art. Nr.	Description	Taille	Largeur	Épaisseur
28711-S	Cale MCP	small	8.5 mm	8.5 mm
28711-L	Cale MCP	large	90 mm	20 mm
28712	Séparateur de doigts	universelle		
28713	Bracelet	universelle		

# Canal cubital

## Coudière (orthèse tunnel cubital)

Cette orthèse est utilisée dans le traitement conservateur du syndrome du canal cubital. Cette orthèse de nuit confortable avec un design ventral à profil bas positionne le coude dans une position neutre pour réduire le stress et la fatigue du nerf ulnaire. La baleine intégrée en aluminium permet de régler individuellement l'angle de l'orthèse sur le patient.

### Fonction du produit

- Immobilisation de l'articulation du coude

### Caractéristiques

- Design ventral à profil bas
- Baleine en aluminium rembourrée et réglable
- Bandes velcro intégrées avec passants
- Possibilité d'enlever la bande velcro du milieu
- Matériaux : polyester, mousse, nylon, et aluminium
- Couleur: Noir

### Indications

- Syndrome du canal cubital (ICD10: G56.0)



### Tableau des tailles - Coudière (orthèse tunnel cubital)

Numéro d'article	Unité	Taille	Volume du bras supérieur
22344-S	Pièce	small/medium	15 - 38 cm
22344-L	Pièce	large/X-large	25 - 48 cm

Mesurer : mesurer le volume du bras supérieur au milieu des biceps

# Mottio

## Bandage épicondylite Mottio

Ce bandage est utilisé dans le traitement de l'épicondylite (tennis) ou du coude du golfeur. Par la compression des muscles de l'avant-bras par le coussin intégré, il se crée une décharge de traction mécanique du tendon irrité /de la fixation irritée du tendon à l'épicondyle, qui procure un soulagement aux muscles extenseurs et fléchisseurs. La surcharge et la douleur sont ainsi réduites, voire complètement évitées.

### Fonction du produit

- Décompresser les tendons irrités /inflammés

### Caractéristiques

- Taille universelle unique, portable à gauche et à droite
- Grand confort, sans coutures
- Facile à enfiler avec les bandes velcro
- Sangle élastique de compression dynamique
- Antidérapant intégré (hypoallergénique)
- Effet de massage par coussin de compression déplaçable de forme anatomique
- Matériaux : polyamide, polyuréthane, élastomère thermoplastique, coton, polyester
- Couleurs : bleu/gris

### Indication

- Epicondylite humeri radialis (ICD10: M77.1)
- Epicondylite humeri ulnaris (ICD10: M77.0)



### Tableau des tailles - Bandage épicondylite Mottio

Numéro d'article	Unité	Taille	Côté
T29	Pièce	universelle	universelle



## **Basko** Healthcare

Pieter Liefinckweg 16 | 1505 HX Zaandam  
Tel.: +31 (0) 75 - 613 15 13 | Fax: +31 (0) 75 - 612 63 73  
E-mail: [vente@basko.com](mailto:vente@basko.com) | Internet: [www.basko.com](http://www.basko.com)

[basko.com](http://basko.com)