

Swing Phase Lock 2 - C.O.S.

Montagehandleiding bandenset
Montageanleitung für Verschlussbänder
Instructions de montage jeu de ceintures

FOLLOW US



Basko Healthcare

Pieter Liefstinckweg 16, 1505 HX Zaandam
Tel.: +31 (0) 75 - 613 15 13 | E-mail: verkoop@basko.com

basko.com

9901888 / Stand: 11/2023



Basko
Healthcare



NL Positie overzicht

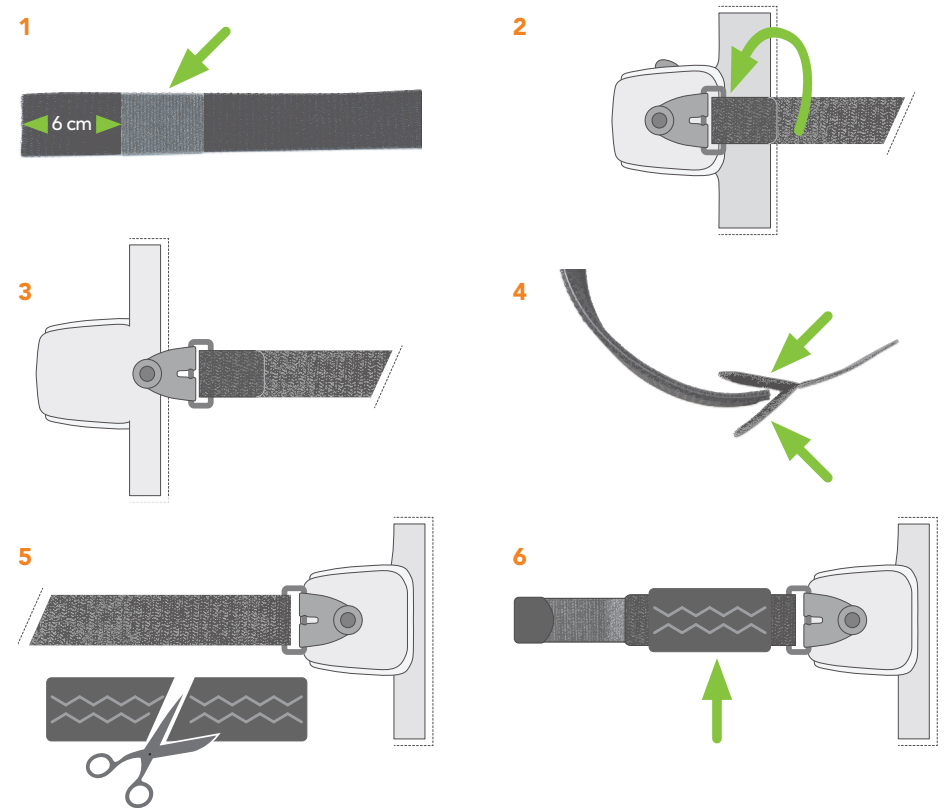
Pos.	Omschrijving	Breedte	Aantal
1	Klittenband, dubbelzijdige lus	35 mm	1
2	Klittenbandpolster met siliconen	50 mm	1
3	Klittenband-pad, dubbelzijdige haak	35 mm	4
4	Krokodilclip voor lusband	30 mm	4

DE Positionsübersicht

Pos.	Beschreibung	Breite	Anzahl
1	Klettverschlussband, doppelseitiges Flausch	35 mm	1
2	Klettband-Polster mit Silikon	50 mm	1
3	Klettband-Pad, doppelseitiges Klett	35 mm	4
4	Krokodil-Clip für Verschlussband	30 mm	4

FR Vue d'ensemble des positions

Pos.	Description	Largeur	Nombre
1	Velcro, boucle double face	35 mm	1
2	Rembourrage velcro avec silicone	50 mm	1
3	Bande velcro, crochet double face	35 mm	4
4	Pince crocodile pour ceinture à boucles	30 mm	4



NL Montagehandleiding bandenset

1. Rol de dubbelzijdige lusband (pos. 1) uit en zet op ca. 6 cm van het uiteinde de klittenband-pad (pos. 3) met dubbelzijdig haak vast.
2. Voer het uiteinde van de lusband door de passant van de orthese, sla deze vervolgens terug en zet de band vast op de zichtbare haakzijde van de klittenband-pad.
3. Voer nu het andere uiteinde van de lusband door de tegenoverliggende passant, sla deze ook terug bepaal de gewenste bandlengte (circa 10 cm extra) en knip deze af.

4. Bevestig vervolgens de krokodil-clip op het uiteinde van het lusband en druk deze vast.
5. Bepaal dan de gewenste lengte van het klittenbandpolster met siliconen (pos. 2) en knip deze op lengte.
6. Haak nu het klittenbandpolster met siliconen aan de binnenzijde vast op het lusband.

Herhaal de hierboven beschreven procedure bij iedere passant van de orthese.

DE Montageanleitung für Verschlussbänder

1. Rollen Sie das doppelseitige Flauschband (Pos. 1) ab und befestigen Sie das Klettband-Pad (Pos. 3) mit dem doppelseitigen Klett ca. 6 cm vom Ende entfernt.
2. Führen Sie das Ende des Flauschbandes durch die Schlaufe der Orthese, falten Sie es dann zurück und befestigen Sie das Band an der sicht-baren Klettseite des Klettband-Pads.
3. Führen Sie nun das andere Ende des Flauschbandes durch die gegenüberliegende Schlaufe, falten Sie es ebenfalls zurück, bestimmen Sie die gewünschte Bandlänge (plus 10 cm extra und schneiden Sie es ab.

4. Befestigen Sie nun den Krokodil-Clip an diesem Ende des Flauschbandes und drücken Sie ihn fest.
5. Bestimmen Sie dann die gewünschte Länge des Klettband-Polsters mit Silikon (Pos. 2) und schneiden Sie es zu.
6. Befestigen Sie nun das Klettband-Polster mit Silikon auf der Innenseite des Flauschbandes.

Wiederholen Sie den oben beschriebenen Vorgang für jede Schlaufe der Orthese.

FR Instructions de montage jeu de ceintures

1. Dérouler la ceinture à boucles double face (pos. 1) et fixer la bande velcro (pos. 3) avec crochet double face à environ 6 cm de l'extrémité.
2. Faites passer l'extrémité de la ceinture à boucles dans le passant de l'orthèse, puis retournez-la et fixez la ceinture sur le côté crochet visible de la bande velcro.
3. Passez maintenant l'autre extrémité de la ceinture à boucles dans le passant opposé, retournez-la et déterminez la longueur de sangle souhaitée (environ 10 cm de plus) et coupez-la.

4. Fixez ensuite la pince crocodile à l'extrémité de la ceinture à boucles et appuyez pour la mettre en place.
5. Déterminez ensuite la longueur souhaitée du rembourrage velcro avec silicone (pos. 2) et coupez-le à la longueur voulue.
6. Accrochez maintenant le rembourrage velcro avec silicone à l'intérieur sur la ceinture à boucles.

Répétez la procédure décrite ci-dessus à chaque passant de l'orthèse.