

Tableau des dimensions Composants S.W.A.S.H.

Bande abdominale pour S.W.A.S.H. STEADY / GO

No. d'art. STEADY	No. d'art. GO	Unité	Taille	Circonférence de la taille
SC3100-1	SLP3100-1	pièce	1	40 - 46 cm
SC3100-2	SLP3100-2	pièce	2	46 - 55 cm
SC3100-3	SLP3100-3	pièce	3	54 - 63 cm
SC3100-4	SLP3100-4	pièce	4	62 - 72 cm
-	SLP3100-5	pièce	5	71 - 81 cm
-	SLP3100-6	pièce	6	80 - 90 cm

Manchons de cuisse pour S.W.A.S.H. STEADY / GO

No. d'art. STEADY	No. d'art. GO	Unité	Taille	Circonférence de la cuisse
SC3300-1	SLP3300-1	Set (2 pièces)	1	21 - 25 cm
SW3300-2	SW3300-2	Set (2 pièces)	2	25 - 29 cm
SW3300-3	SW3300-3	Set (2 pièces)	3	29 - 33 cm
SW3300-4	SW3300-4	Set (2 pièces)	4	33 - 38 cm
-	SW3300-5	Set (2 pièces)	5	38 - 44 cm
-	SW3300-6	Set (2 pièces)	6	44 - 50 cm

La circonférence de la cuisse est mesurée à environ 10 cm au-dessus du milieu de la rotule.

Tiges latérales pour S.W.A.S.H. STEADY / GO

No. d'art. 115° Abduction*	No. d'art. 123° Abduction**	Unité	Taille	Longueur de la taille jusqu'au milieu du genou
SC3200-1 ¹⁾	SC3201-1 ¹⁾	Set (2 pièces)	1	max. 31 cm
SW3200-1 ²⁾	SW3201-1 ²⁾	Set (2 pièces)	1	max. 31 cm
SW3200-2	SW3201-2	Set (2 pièces)	2	max. 38 cm
SW3200-3	SW3201-3	Set (2 pièces)	3	max. 44 cm
SW3200-4	SW3201-4	Set (2 pièces)	4	max. 48 cm
SW3200-5	SW3201-5	Set (2 pièces)	5	max. 54 cm
SW3200-6	SW3201-6	Set (2 pièces)	6	max. 60 cm

* 115° abduction: pour enfants et de jeunes utilisant un fauteuil roulant étroit ou une chaise avec accoudoirs.

** 123° abduction: offre aux enfants et aux jeunes une assise plus large en position assise.

¹⁾ Convient uniquement à l'orthèse S.W.A.S.H. STEADY

²⁾ Convient uniquement à l'orthèse S.W.A.S.H. GO




Basko Healthcare

Pieter Lieftinckweg 16 | 1505 HX Zaandam
Tél.: +31 (0) 75 - 613 15 13 | Fax: +31 (0) 75 - 612 63 73
E-mail: vente@basko.com | Internet: www.basko.com

basko.com

S.W.A.S.H. Steady / GO

Orthèse dynamique d'abduction de la hanche pour enfants 



COMPENSER LES LIMITATIONS FONCTIONNELLES D'ATTEINTE NEUROLOGIQUE

basko.com

S.W.A.S.H. Steady / Go

Orthèse dynamique d'abduction de la hanche

L'orthèse d'abduction dynamique de hanche S.W.A.S.H. est composée de 3 composants, qui peuvent être combinés et ajustés aux tailles individuelles:

- Manchons de cuisse
- Bande abdominale
- Tiges latérales

Utilisation prévue: contrôle de la stabilité en position assise, de la posture et de la démarche.

Limitation fonctionnelle selon ICF

Mobilité articulaire Stabilité articulaire Force musculaire Tonus musculaire **Mode de déplacement lors de la marche**



Caractéristiques / points forts

- Facile à enfiler et à mettre
- Bon contrôle de la tonalité grâce à des tiges robustes
- Matériaux: polyéthylène, polyamide, polyuréthane, aluminium et acier.
- Couleur: bleu-gris

Avantages pour l'atteinte des objectifs visés

- Créer une base assise et debout stable
- Surmonter la démarche en forme de ciseaux
- Amélioration de la consommation d'énergie pendant la marche
- Amélioration du contrôle et de l'agilité de la coque

Caractéristiques du produit

- Contrôle variable du mouvement de l'abduction de la hanche
- Flexion libre de la hanche et extension de la hanche
- Alignement parallèle des jambes pendant la marche

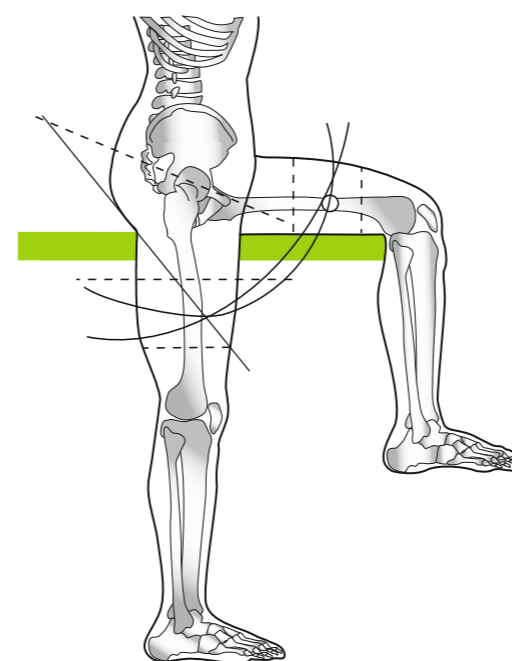
Indications

- Dysplasie de la hanche
- Subluxation de l'articulation de la hanche, congénitale
- Hypotonie
- Doplégie spastique
- Hémiplégie spastique
- Tétraplégie spastique

Contre indications

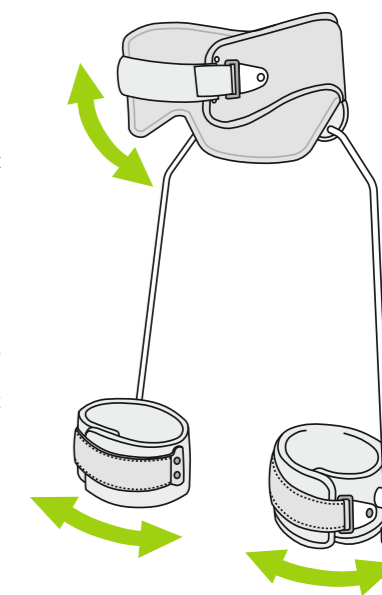
- Hanche luxueuse
- Contracture en flexion de la hanche > 20°.

Comment fonctionne l'orthèse S.W.A.S.H.



La trajectoire de mouvement des manchons de cuisse S.W.A.S.H. imite le mouvement anatomique du fémur. Ceci est obtenu en combinant l'angle du ligament pelvien dans le plan sagittal (rétro- et antéflexion) et l'angle des tiges de hanche dans le plan frontal (abduction et adduction).

Lorsque l'orthèse S.W.A.S.H. atteint l'angle d'adduction maximum, les adducteurs sont limités. Cela permet une plus grande rétroflexion pelvienne et donc une posture plus droite.



Directives de sélection des produits

Les informations suivantes ne sont données qu'à titre indicatif



- Lorsqu'un contrôle maximal de la coque est nécessaire pour s'asseoir droit
- Lorsque le patient est principalement non ambulateur
- Le diamètre des tiges est de 6 mm pour la taille 1 et de 8 mm pour les autres tailles.
- Contrôle d'une démarche en forme de ciseaux



- Lorsque l'objectif principal est de contrôler une démarche en forme de ciseaux
- Lorsque l'espace entre la crête pelvienne et la poitrine est limité
- Lorsqu'une hauteur de profil plus plate est anatomiquement mieux tolérée par le patient
- Le diamètre des tiges est de 8 mm pour toutes les tailles.