

Consignes d'utilisation du dispositif d'aide à la flexion de la hanche

Avant la première utilisation, le dispositif d'aide à la flexion de la hanche doit être installé et ajusté par un physiothérapeute ou un orthésiste. Le dispositif d'aide à la flexion de la hanche doit être retiré pour conduire ou manœuvrer des machines.

Programme d'adaptation au port du dispositif :

Au cours de la première semaine, porter le dispositif par tranches d'une heure maximum, et pendant deux heures au total chaque jour. À partir de la deuxième semaine, augmenter progressivement la durée de port du dispositif, à condition qu'aucune complication ne se présente (douleur, irritations, etc.). Si le port du dispositif d'aide à la flexion de la hanche entraîne des complications, retirer le dispositif immédiatement et signaler le problème à l'orthésiste, au physiothérapeute ou au médecin l'ayant prescrit.

Mise en place du dispositif :

La mise en place du dispositif doit se faire en **position assise**. Veiller à porter des chaussures à lacets. Si une orthèse tibio-pédieuse (AFO) est également utilisée, continuer à la porter normalement.

1. Installer la sangle d'attache sur la chaussure. Faire glisser la sangle d'attache sous les quatre premiers passants du lacet, en partant de la cheville. L'extrémité « mâle » (celle avec des dents) de la boucle doit être orientée vers les orteils. Nouer les lacets en faisant un double nœud pour plus de sécurité.



2. Mise en place de la ceinture. La ceinture doit être placée juste au-dessus du bassin, et les câbles de tension doivent longer les côtés extérieur et intérieur de la jambe la plus faible. Resserrer la ceinture jusqu'à ce qu'elle soit bien ajustée et maintenir en place avec l'attache Velcro. S'aider du passe main pour faciliter le serrage.



3. Joindre la sangle d'attache de la chaussure à la barre de liaison entre les câbles de tension à l'aide de la bande Velcro.



4. Enclencher la boucle d'attache.



REMARQUE : La boucle doit être positionnée à la verticale comme illustré ci-dessous.



Retrait du dispositif d'aide à la flexion de la hanche :

1. Détacher la boucle et séparer le Velcro de la barre de liaison.
2. Retirer la ceinture. Pour remettre le dispositif en place, inverser ces étapes. En position assise, la boucle peut être détachée pour relâcher la tension.

Ajustement du dispositif d'aide à la flexion de la hanche :

Tout ajustement du dispositif doit être effectué en **position assise**.

Pour une aide à la flexion de la hanche plus prononcée, tirer sur la sangle de réglage de la boucle, au niveau de la sangle d'attache. Pour aide à la flexion plus faible, relâcher la sangle de réglage.

(voir l'illustration à droite.)

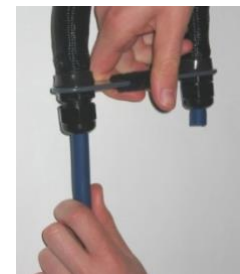
Si la sangle de réglage ne permet pas d'ajuster le dispositif de manière adéquate, les tubes extensibles peuvent être allongés ou raccourcis. Avant de régler la longueur des tubes extensibles, *détacher la boucle et retirer le Velcro de la barre de liaison entre les câbles de tension.*



1. Desserrer l'écrou situé sous la barre de liaison. Secouer délicatement le tube pour desserrer les surfaces de préhension.



2. Pour *accroître* l'aide à la flexion de la hanche, *tirer* la partie visible du tube extensible vers le bas pour l'allonger. Pour *réduire* l'aide à la flexion de la hanche, *repousser* la partie visible du tube extensible à l'intérieur de la base pour le raccourcir.



3. Lorsque les deux tubes extensibles ont la longueur souhaitée, resserrer l'écrou afin de sécuriser l'ajustement.

REMARQUE : Veiller à bien serrer les écrous. Utiliser l'outil de serrage fourni.

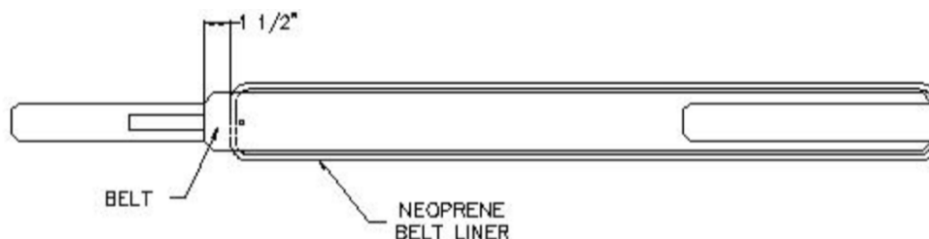
Sangle poplitée :

La sangle poplitée est une pièce optionnelle qui permet d'attacher le câble de tension extérieur au câble intérieur. Elle se positionne directement à l'arrière du genou (voir les illustrations à droite). Cette sangle aide à initier la flexion du genou durant la marche. Elle contribue également à éviter une extension trop forte du genou.



Entretien :

Garder les surfaces Velcro exemptes de peluches. Si nécessaire, la doublure en néoprène de la ceinture peut être retirée du dispositif. Laver à la main à l'eau froide, à l'aide d'un détergent doux, et sécher à l'air libre. Replacer la doublure en néoprène en veillant à bien l'aligner avec la ceinture, comme indiqué ci-dessous.



Complications :

Si le port du dispositif d'aide à la flexion de la hanche entraîne des complications, retirer le dispositif immédiatement et signaler le problème à l'orthésiste, au physiothérapeute ou au médecin l'ayant prescrit.